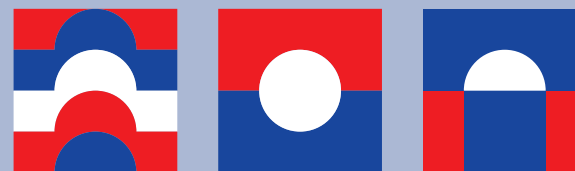




Masquelier s'engage



MASQUELIER
RANGER | VALORISER | SÉCURISER

Une entreprise engagée pour le « Made in France »

Depuis 1999, Masquelier conçoit, produit et distribue des solutions de rangement et d'affichage pour les professionnels de l'optique.

Avec 85 % de sa production réalisée en France, Masquelier privilégie un savoir-faire local, garantissant qualité et réactivité. L'entreprise maîtrise chaque étape, de la conception à la logistique, en s'appuyant sur trois unités de fabrication françaises.

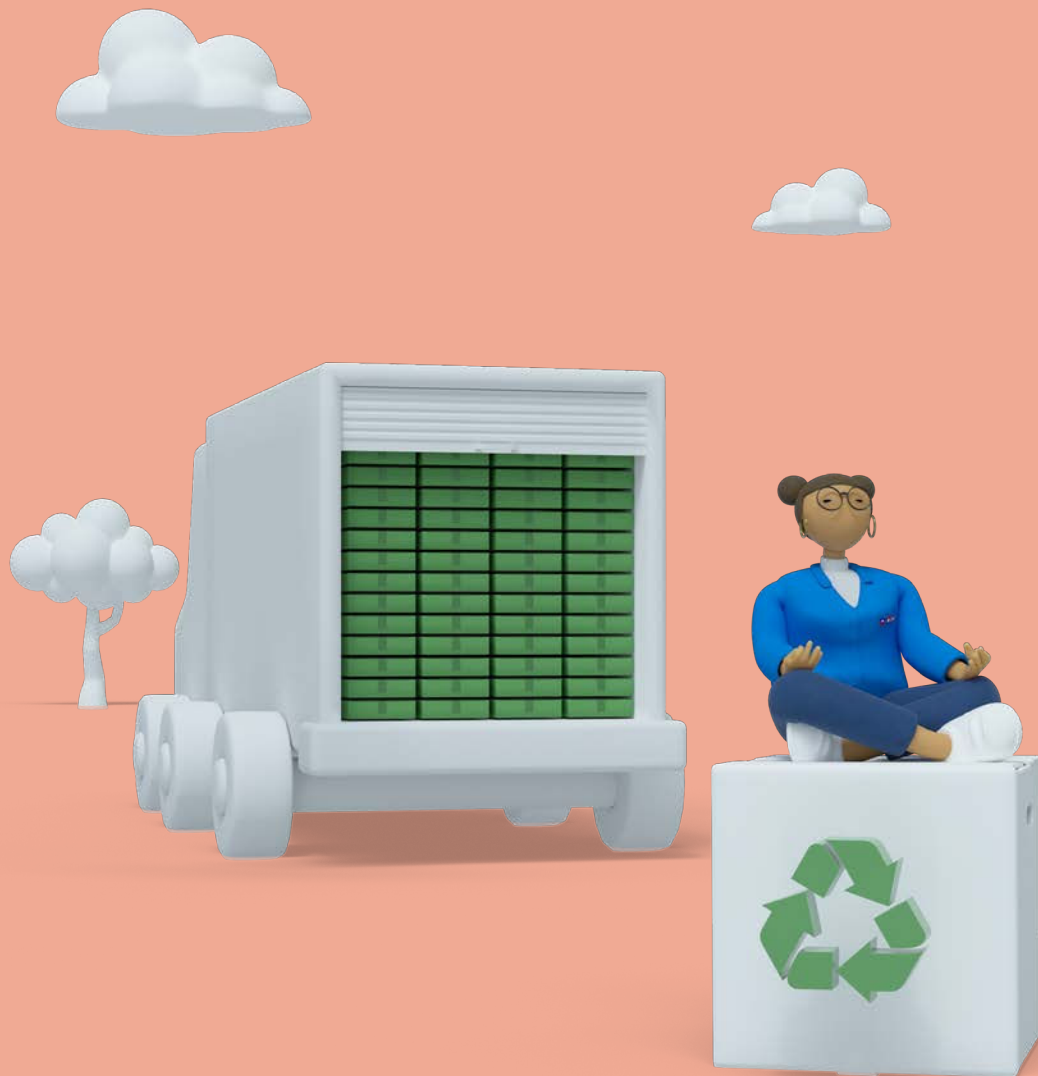
En 2022, nos produits phares (Boxop, Starbox, Fizo, Boxop Wood) ont consolidé notre position de leader sur le marché français des opticiens et audioprothésistes. En 2023, nous avons obtenu le label Origine France Garantie (OFG) pour 80 % de nos collections, affirmant ainsi notre engagement pour une production responsable et une empreinte carbone réduite.

85 %
de la production
en France

3 unités de
fabrication
locales

Label
OFG
obtenu en 2023





Produire de façon raisonnée

Optimiser la production pour réduire l'impact environnemental

Masquelier adapte ses processus pour limiter son empreinte carbone :

- Réduction des cycles de production par une augmentation des MOQ.
- Optimisation logistique, avec l'utilisation de camions complets pour le transport amont.

Nous revalorisons également nos rebuts : les produits écartés pour des raisons esthétiques sont donnés aux écoles et centres de formation d'optique.

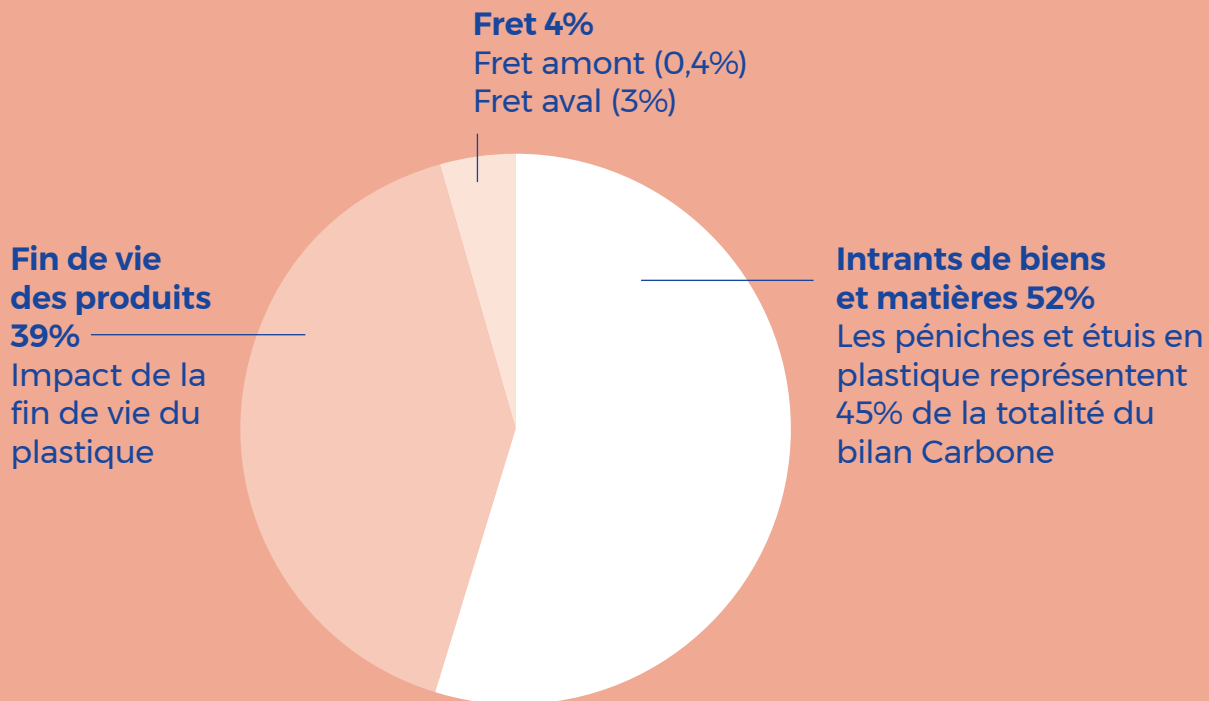
MOQ, qu'est-ce que c'est ?

Le MOQ (minimum order quantity) est la quantité minimale de produits commandée auprès d'un fournisseur. Optimiser nos MOQ nous permet de réduire les déchets et d'améliorer l'efficacité logistique.

Bilan Carbone

433 t CO₂e en 2023

(incertitude : 33%)



Objectifs pour la stratégie climat

En cours de mise en place :

- Augmentation de la part des produits bois
- Utilisation de plastique recyclé pour les péniches et les étuis
- Collaboration avec les fournisseurs pour éco-conception
- Optimisation du Fret amont

Nouveaux objectifs :

- Augmenter la part des produits recyclés
- Mise en place de Reverse logistique
- Récupération des stocks dormants / obsolètes

Comparatif ACV* BOXOP PP

BOXOP PP vierge

Changement climatique

0,648

kg CO2 eq

Score unique environnemental

61,9

Micro-points



BOXOP PP recyclé 99%

Changement climatique

0,436

kg CO2 eq

Score unique environnemental

37,7

Micro-points

Gain de
0.212 Kg CO₂ eq
par pièce

	Utilisation des ressources fossiles MJ	Changement climatique Kg CO ₂ eq	Utilisation des ressources, métaux et minéraux Kg 5b eq
Produit	20	0.57	4.6e-6
Transport vers le client	0.43	0.029	8.0e-8
Conditionnements	0.33	0.022	1.0e-7
Fin de vie	-4.3	0.029	-1.0e-6

	Utilisation des ressources fossiles MJ	Changement climatique Kg CO ₂ eq	Particules fines Diseases Inc.
Produit	13	0.36	1.1e-8
Transport vers le client	0.43	0.029	3.0e-9
Conditionnements	0.33	0.022	1.7e-9
Fin de vie	-4.3	0.029	-1.3e-9

*analyse cycle de vie

Optimiser la consommation d'énergie

Investir dans des technologies plus performantes.

Masquelier modernise ses outils de production pour diminuer sa consommation énergétique :

- Nouveau moule de la BOXOP (2024) : réduction des cycles de production et meilleure utilisation des matières recyclées.
- Création d'étuis à lunettes (2025) sous label OFG, fabriqués en France et conçus à partir de matériaux recyclés.

Grâce à ces innovations, nous réduisons notre impact environnemental tout en garantissant des produits durables et de haute qualité.

Le moule à double empreinte

Un moule à double empreinte permet de produire deux pièces simultanément, réduisant ainsi les cycles de production et l'empreinte énergétique. Ce procédé améliore également la compatibilité avec des matériaux recyclés.



12 CONSOMMATION
ET PRODUCTION
RESPONSABLES



Boucle vertueuse d'une Boxop/ Starbox PP

PP recyclé mécanique



Recyclage mécanique
du PP par broyage
et re-compoundage

Regroupement
et collecte par
un recycleur de
matière plastique

Tri sélectif et matières
plastiques séparées
et réinjectées dans les filières

Fabrication
en PP vierge
ou recyclé 99%

Utilisation
Lavage, résistance,
durabilité →
réutilisation

Renouvellement

Collecte

Mise en poubelle
tri ménager



Des partenaires français en amont comme en aval

Travailler en circuit court pour un impact local positif.

En amont : 85 % de nos collections sont fabriquées en France avec des fournisseurs locaux. Le label OFG a été renouvelé en 2024 après audit de nos unités de production.

En aval : Nos clients, principalement français, recherchent des circuits courts et des produits responsables. Nous renforçons nos partenariats pour répondre à leurs attentes en matière de RSE.

Masquelier s'intègre également à la communauté du Coq Vert, un réseau d'entrepreneurs engagés pour la transition écologique.

La communauté du Coq Vert

Ce collectif encourage les entreprises à adopter des pratiques responsables : réduction de l'empreinte carbone, préservation de la biodiversité, transition vers une économie circulaire.

Label Origine France Garantie

Ce label valorise le savoir-faire industriel et artisanal français en garantissant que les produits sont conçus et fabriqués en France. Masquelier a obtenu cette certification, confirmant ainsi son engagement pour une production locale et responsable.

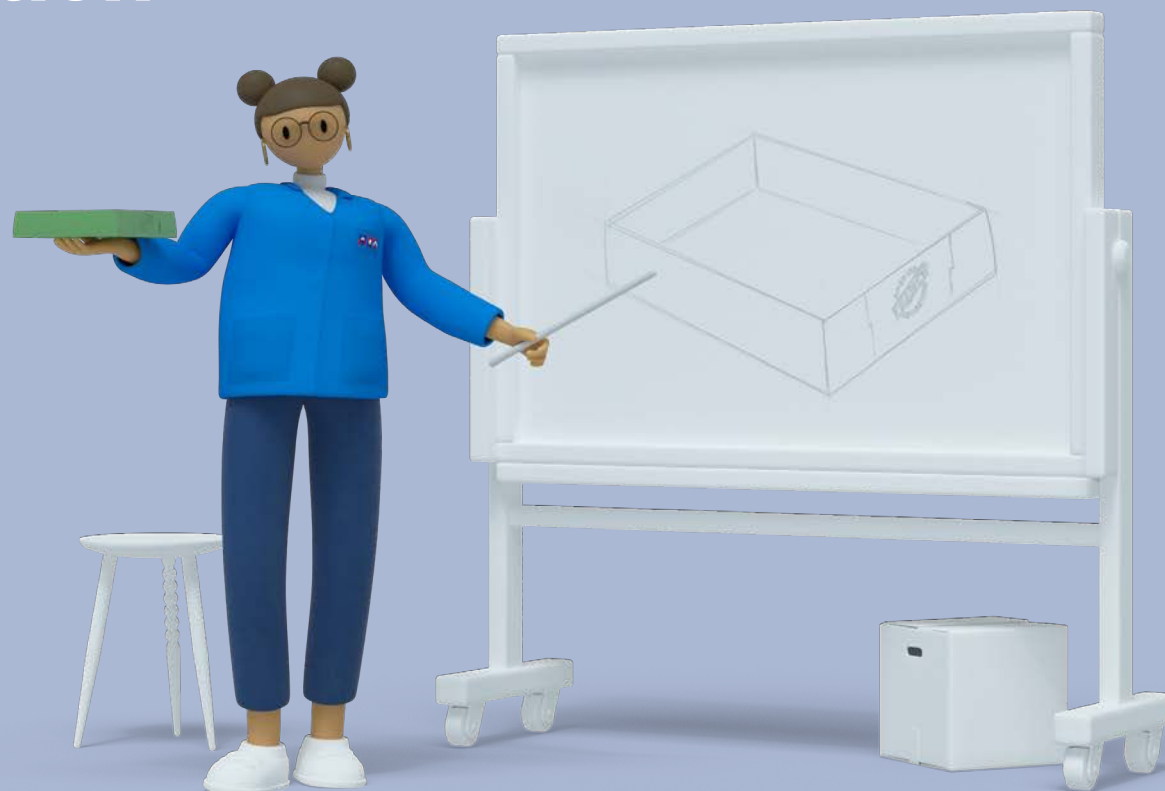
Encourager la formation et la revalorisation des produits

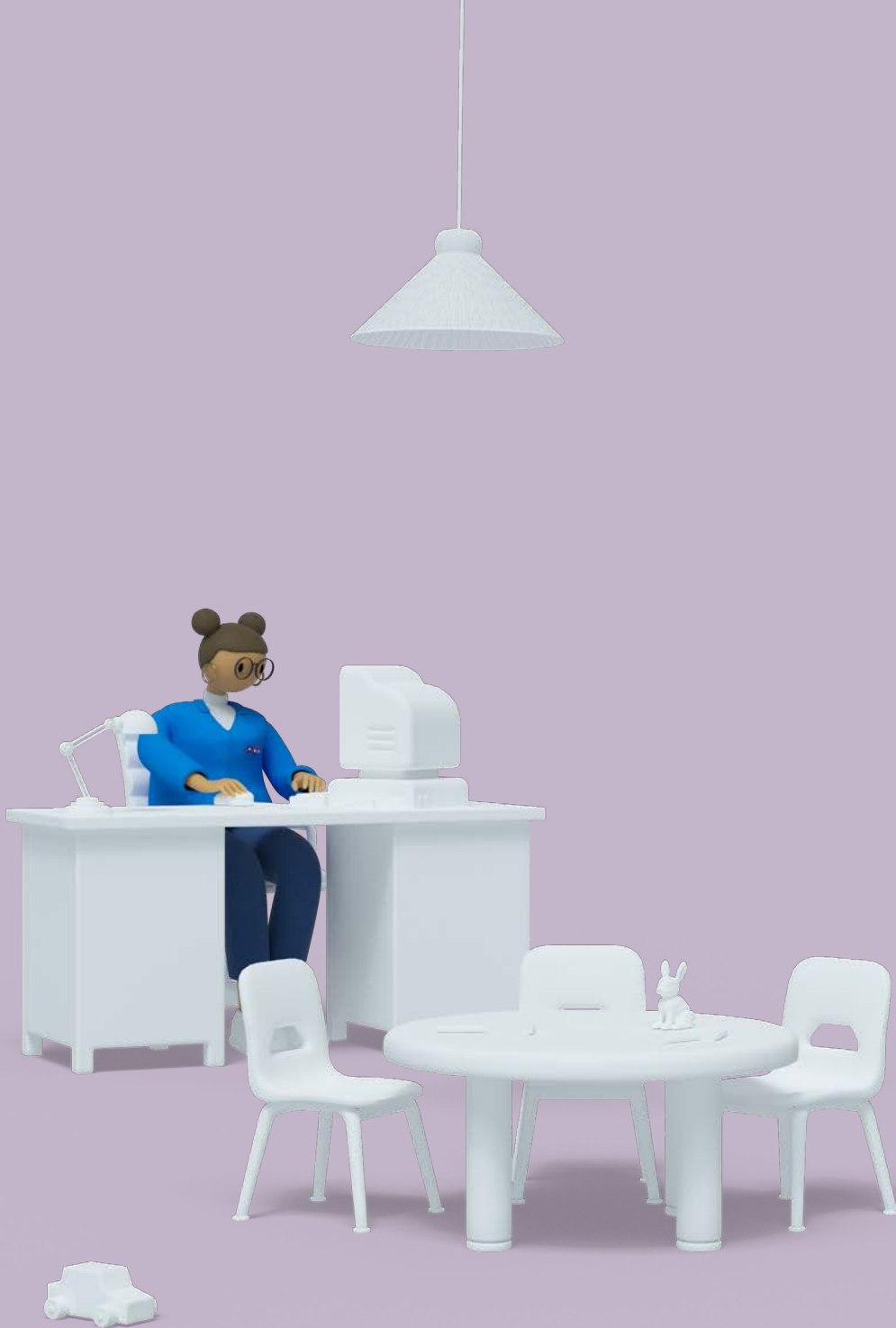
Donner une seconde vie aux produits et accompagner les futurs opticiens.

Au lieu de détruire des produits jugés non conformes esthétiquement, nous les redistribuons aux écoles d'optique. Cette initiative permet :

- L'accès à du matériel pédagogique de qualité.
- Une réduction des coûts pour les écoles.
- Une sensibilisation des futurs opticiens à une approche responsable.

Masquelier s'engage à allier innovation, durabilité et transmission du savoir-faire pour bâtir un avenir plus responsable.





Miser sur l'humain

Associer bien-être et performance

Masquelier valorise l'implication de ses équipes en instaurant un contrat d'intéressement pour partager la réussite de l'entreprise.

Une meilleure conciliation vie pro/perso :

- Aménagement du temps de travail sur 4,5 jours.
- Création d'un espace dédié aux enfants au sein de nos locaux.
- Mise en place d'un espace de pause convivial.

Ces initiatives contribuent à un environnement de travail sain et motivant.



Retrouvez-nous
masquelier.fr
04 42 37 10 08



MASQUELIER
RANGER | VALORISER | SÉCURISER

